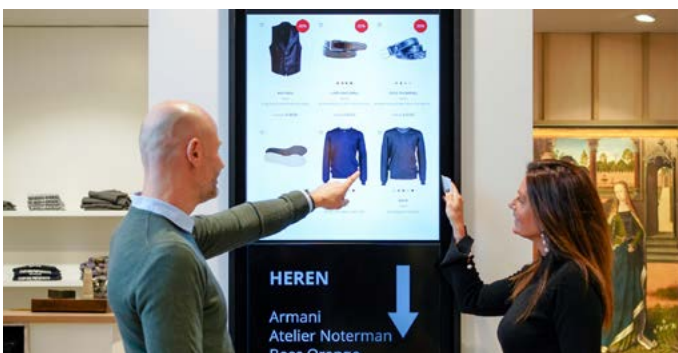


High Performance

Interactieve beeldschermen van Pixee met dedicated connectivity

[Pixee](#) ontwikkelt ultieme technologie om beeldschermen optimaal en interactief te gebruiken. Van bewegwijzering tot tv-kijken en videobellen: Pixee brengt het feilloos (én gecentraliseerd) op jouw beeldscherm. En voor de hosting rekent het innovatieve bedrijf op de betrouwbaarheid van Combell!

Wie zich een leven zonder beeldschermen wil voorstellen, moet intussen al vrij veel inbeeldingsvermogen hebben. Je vindt ze overal - van je living tot je favoriete kledingzaak. Omdat Pixee alles uit de schermen rondom ons wil halen, zet het volop in op toepassingen om ze interactief te gebruiken. Pixee brengt met hun platform enerzijds makkelijke bewegwijzering, maar stuurt ook schermen aan door middel van [IPTV](#). Kanaal Z bracht het Beernemse bedrijf een bezoekje.



Duidelijke boodschappen en signalisering

Bert Vanhoutte van UCast/Pixee: "Met Pixee kunnen we schermen op onthaalkiosken of vergaderzalen koppelen met vergader-systemen en andere toepassingen, om die schermen optimaal en interactief te gebruiken."

Beeldschermen die met het Pixee-platform werken, kunnen je bijvoorbeeld een persoonlijk welkom heten, en je begeleiden naar je bestemming binnen een kantoor.

Wie al eens een match in het Ghelamco-stadion heeft gevolgd, weet bijvoorbeeld dat-ie gerust een pintje kan halen tijdens de match: het Pixee-platform zorgt ervoor dat de schermen aan de bar bij een doelpunt meteen de herhaling tonen. Hoewel het plezieriger is om bij een doelpunt in de armen van je medesupporters te vallen, hoef je met Pixee toch niets te missen ;-).



IPTV

Met IPTV kan je dankzij Pixee naast gewoon tv-kijken ook gebruik maken van allerlei toepassingen op je scherm. Zo worden de mogelijkheden van je beeldscherm eindeloos.

"Met IPTV kan Pixee ervoor zorgen dat mensen in woonzorgcentra tv kunnen kijken op hun scherm, net zoals thuis, maar dan aangevuld met extra diensten. Zo kunnen ze er het dagmenu raadplegen of – erg belangrijk tijdens corona - videobellen met vrienden en familie."

Videobellen

Het videobellen is de laatste nieuwe toevoeging aan het Pixee-platform. Met de videobelfunctie wil Pixee vooral het leven van oudere gebruikers makkelijker maken. Geen gedoe meer met apps en toestellen die opgeladen moeten worden: Pixee is een laagdrempelige manier om met één knop een videocall op te nemen en af te sluiten. Omdat senioren beter vertrouwd zijn met de afstandsbediening van een televisie dan met pakweg een tablet, gaan ze er veel makkelijker mee aan de slag.

Én, extra pluspunt: het personeel in woonzorgcentra hoeft niet meer van alle tablets en apps op de hoogte te zijn. Met Pixee moeten ze maar één systeem meer onder knie krijgen om hun bewoners te helpen.

Betere dienstverlening

Maar Pixee kan, gecombineerd met *real-time data*, ook lokale overheden helpen om de dienstverlening nog scherper te stellen. Eli Peel van UCast/Pixee: "We willen met Pixee enerzijds data bundelen en aanschouwelijk maken, maar die informatie tegelijk ook gebruiken om interactief om te gaan met de 'bekijker' van het scherm."

Het project rond verkeersmobiliteit in Roeselare past perfect in dat verhaal rond optimale dienstverlening: "Daar hebben we de verkeersdrukke gemeten met camera's, die de data – veel verkeer of niet - doorstuurden naar grote schermen aan de rand van de stad. Zo konden auto's bij grotere drukke omgeleid worden, of via de meest veilige weg naar het centrum rijden."

Combello zorgt voor bereikbaarheid

Voor Pixee is het natuurlijk belangrijk dat het platform steeds



bereikbaar blijft. Daarom koos Pixee Combello als hostingpartner. **Het bedrijf is bij ons zeker van een veilige en schaalbare IT-omgeving, die bovendien altijd bereikbaar is.**

Wesley, onze *Chief Technology Officer*, legt uit waarom het huwelijk tussen Pixee en Combello een succes is: "Voor een bedrijf als Pixee, dat met videostreaming werkt, is een goeie verbinding erg belangrijk om beelden vloeiend op het scherm te brengen. Dankzij [onze investeringen op alle fronten](#), kunnen we Pixee geruuststellen met de beste service."

Schaalbaarheid

Omdat Pixee voor [cloud hosting](#) koos bij Combello, kunnen we het platform een ongeziene schaalbaarheid bieden. Wanneer er meer gebruikers zijn, en er dus een grotere capaciteit nodig is, kan Pixee rekenen op een snelle verhoging van die capaciteit. Die schaalbaarheid is belangrijk voor projecten zoals Pixee.

Hoge connectiviteit

Wesley: "Bij Combello zetten we voortdurend in op een optimaal netwerk, met een verzameling van kleinere netwerken die aansluiten op een grotere lijn: een *backbone*. De investeringen in onze snelle *MPLS backbone* zorgt ervoor dat er altijd een vlotte verbinding verzekerd is. Pixee kan bij ons rekenen op een private netwerkverbinding, met onze [dedicated connectivity](#)."

Veiligheid

"Daarnaast hebben we ook directe verbindingen met alle andere grote Belgische spelers. Zo moet het verkeer van bij die Belgische spelers niet via het internet, maar via die rechtstreekse verbinding. Zo blijft alle data lokaal: dat is stukken veiliger en stabiel. Al die ingrepen zorgen ervoor dat de data van Pixee steeds via de snelste weg verstuurd en ontvangen wordt. Wij nemen de veiligheid, de performantie en de schaalbaarheid van het platform voor onze rekening, zodat Pixee zich 100% kan focussen op z'n eigen *core business*."

Ook een project waarbij onze cloud hosting een oplossing kan bieden? Neem dan zeker contact met ons op!

Contacteer Combello

☎ 0800-8-5678

✉ info@combello.com

🌐 www.combello.com

